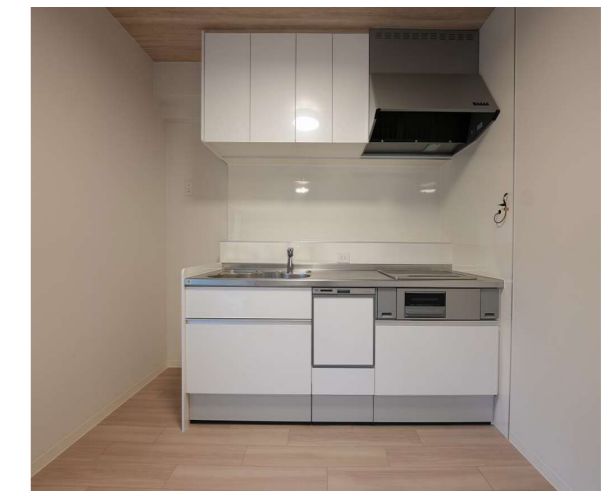
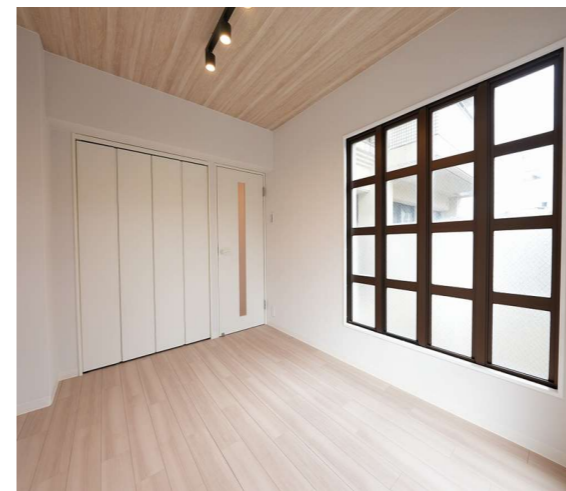
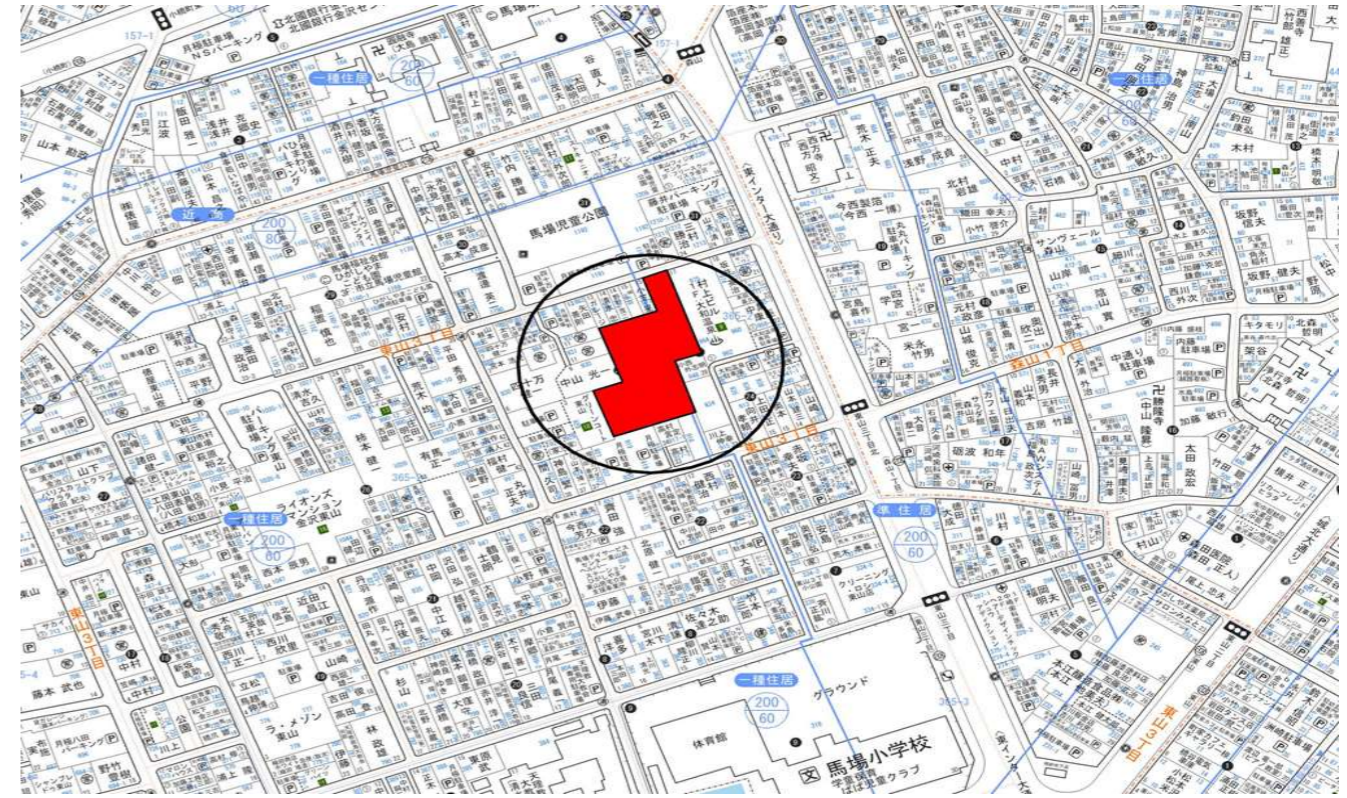


物件案内書 (マンション)

No 182253

種 目	分譲マンション (区分所有) 中古			現 況	空家	物件状態	公開中	
価 格	1,180 万円			内消費税	万円	内負担金	万円	
所 在 地	金沢市東山3丁目976番地、932番地、933				小学校	馬場小学校		
建 物 名	エスト浅野川			部屋番号	205	中学校	小将町中学校	
所在地備考	都市計画				市街化区域			
	用途地域				1種住居			
最寄の交通機関	北陸本線 金沢 駅			最寄施設	バロー元町店			
	バス停 小橋				より 600 m			
土地	面積	公簿 1690.20 m ² 511.28 坪		土地権利	所有権			
	敷地権割合				契約残存期間			
道路	地 目	宅地	条件等	現況渡し	借地料	円/月		
	一方路	方角	幅員	接道の長さ	公道私道	舗装	位置指定 私有負担面積	
建物/設備	専有面積	壁芯 63.03 m ²	バルコニー 5.74 m ²	主要採光面	南			
	建築年月	1989/5	建築確認番号	電 気	有り	ガ ス	都市	
	構 造	RC		飲 水	公営	排 水	下水道	
	間 取	3LDK	所在階数	2 階部分	エレベーター	基	冷暖房	
	間取内訳							
	引 渡 日	相談			建物状況調査	実施日	報告書	
その他	備 考	フルリフォーム物件 水回り設備全交換、建具全交換、クロス、フロアタイル張替、和室から洋室へ変更 告知事項あり※詳細はお問合せ下さい。						
		管理方式	全部委託	管理形態	巡回管理	管理費	6,000 円	積立金
マンション	駐車台数	台	駐車場	空無し	駐車料	7,000 円	町 費	600 円
	月額合計	20,200 円				円		円



(公社) 石川県宅地建物取引業協会会員、北陸不動産公正取引協議会加盟事業者

登録業者	つなぐ不動産 (株)			免許番号	報酬額	取引態様
	〒921-8011 金沢市入江2丁目169番地 TEL 076-225-4927 FAX 076-225-4926					

広告の有効期限 2022年03月01日